

Siuntio, Yleiskaavojen tarkistus vuosina 2017-2019

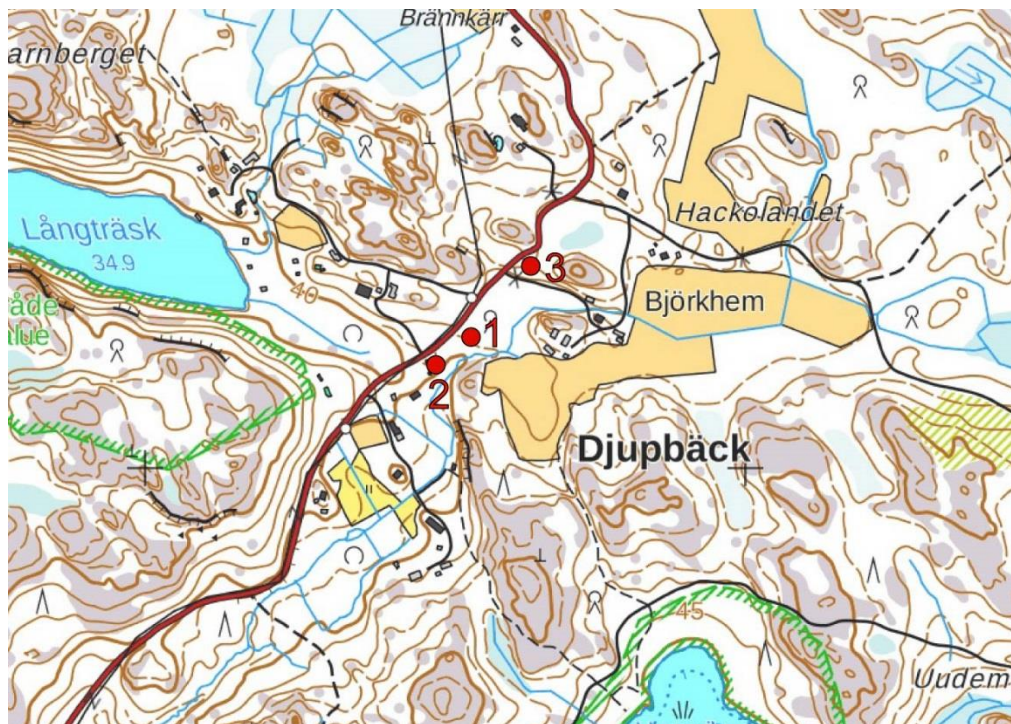
Siuntion kunta / Arkitekturum Oy

### Kohteet 1-3 Djupbäck, Karskogintien varsi

## Luontoselvitysten tarve ja mahdolliset Natura -vaikutukset

### Johdanto

Yleiskaavojen tarkistuksen selostuksissa on suunniteltu rakennuspaikkojen siirtämistä kohteilla 1-3 (Arkitekturum 2019).



Kuva 1. Djupbäckin kohteiden 1-3 sijainti

Rakennuspaikkoja on suunniteltu siirrettävän Karskogintien ja Djupbäckin vesistön väliin. Djupbäck on suojeltu Natura 2000 luonnonsuojeluohjelmaan kuuluvana, Siuntionjoen sivupurona. Siuntionjoessa ja sen sivu-uomissa elää lisääntyvä taimenkanta ja saukko, jotka muun muassa ovat suojelun perusteita.

Tonttien rajat näyttävät yltävän virtaveteen asti. Ilmakuvan perusteella tonttimaa on umpeen kasvanutta peltoa, jossa on harvakseltaan nuorehkoa lehtipuustoa. Maastokatselmusta ei ole tämän arvioinnin yhteydessä tehty. Karttatarkastelusta ilmenee, että tontti on tasainen tai loivasti virtaveteen viettävä. Lähtötietona saatujen valokuvien perusteella luonnonympäristö kiinteistöillä vaikuttaa tavanomaiselta eikä tarkempaa luontoselvitystä siksi ole tarpeellista tehdä.

### Vaikutukset luontoon

Tonttien rakentaminen aivan virtaveden viereen saattaa vaikuttaa suojellun vesistön ekologiseen tilaan paikallisesti ja myös rakennuspaikoista alajuoksun suuntaan

Rakennuslupavaiheessa tulee huomioida ja rakentaessa tulee noudattaa yleisiä ohjeita, jotka koskevat rakentamista vesistön läheisyyteen. Kaavatarkastuksissa tulee huolehtia siitä, ettei viemäri-vesien käsittelystä aiheudu hajakuormitusta virtaveteen. Rakentamisaikana tulee huolehtia riittävästä kasvipeitteisestä suojavyöhykkeestä, joka suodattaa rakennusaikaisia päästöjä virtaveteen.

Natura-lajien suojelua edistää virtaveden suojaksi jätettävä puustoinen vyöhyke (vähintään 25 metriä), jonka alla kasvillisuus on luontaista eikä leikattua nurmikkoa. Puut varjostavat virtavettä ja vähentävät siten lämpötilavaihteluita. Luontainen kasvillisuus sitoo jossain määrin tonttien pintavesien ravinteita ja estävät niitä valumasta virtaveteen.

Pihapiirien kasvivalinnoissa tulee välttää herkästi leviävien puutarhakasvien istuttamista, koska virtavesi kuljettaa tehokkaasti siemeniä ja kasvinosia uusiin kasvupaikkoihin. Erityisesti tulee välttää vieraslajeiksi luokiteltuja kasveja (mm. siperianpihta, tuomipihlajat, vuorivaahtera, asterit, piiskut jne).

Yleiskaavamuutosten vaikutukset Djupbäckin olosuhteisiin ovat vähäiset. Rakentamisesta aiheutuvat vaikutukset voidaan tarkemman suunnittelun yhteydessä poistaa kokonaan. Mikäli vaikutukset tarkemmalla tiedolla arvioidaan vähäistä suuremmiksi, on suositeltavaa tehdä Natura –arvion tarveharkinta.

Helsingissä 30.9.2019, päivitetty 10.9.2020



Susanna Pimenoff  
biologi, FM  
Luontotieto Keiron Oy