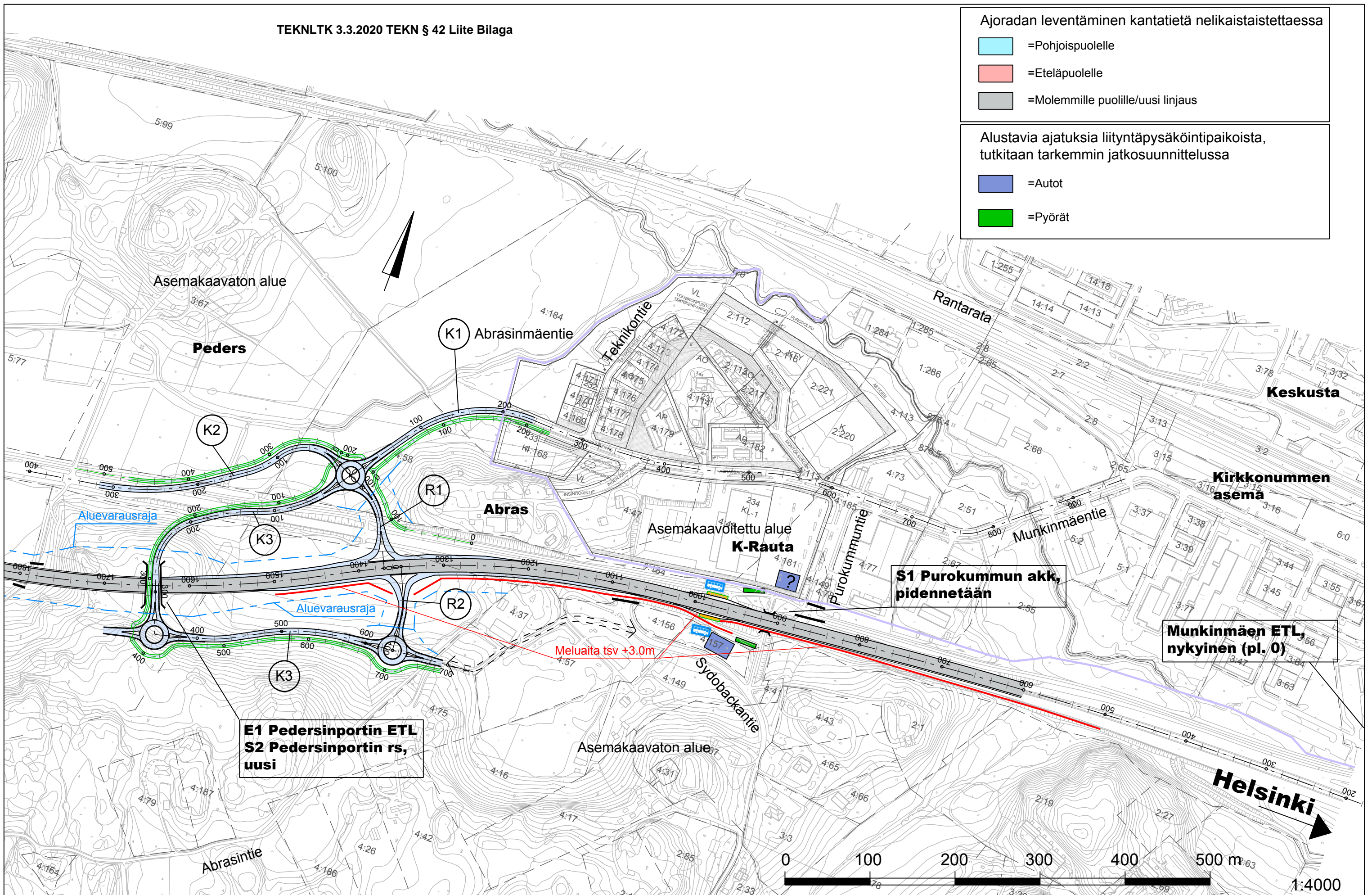


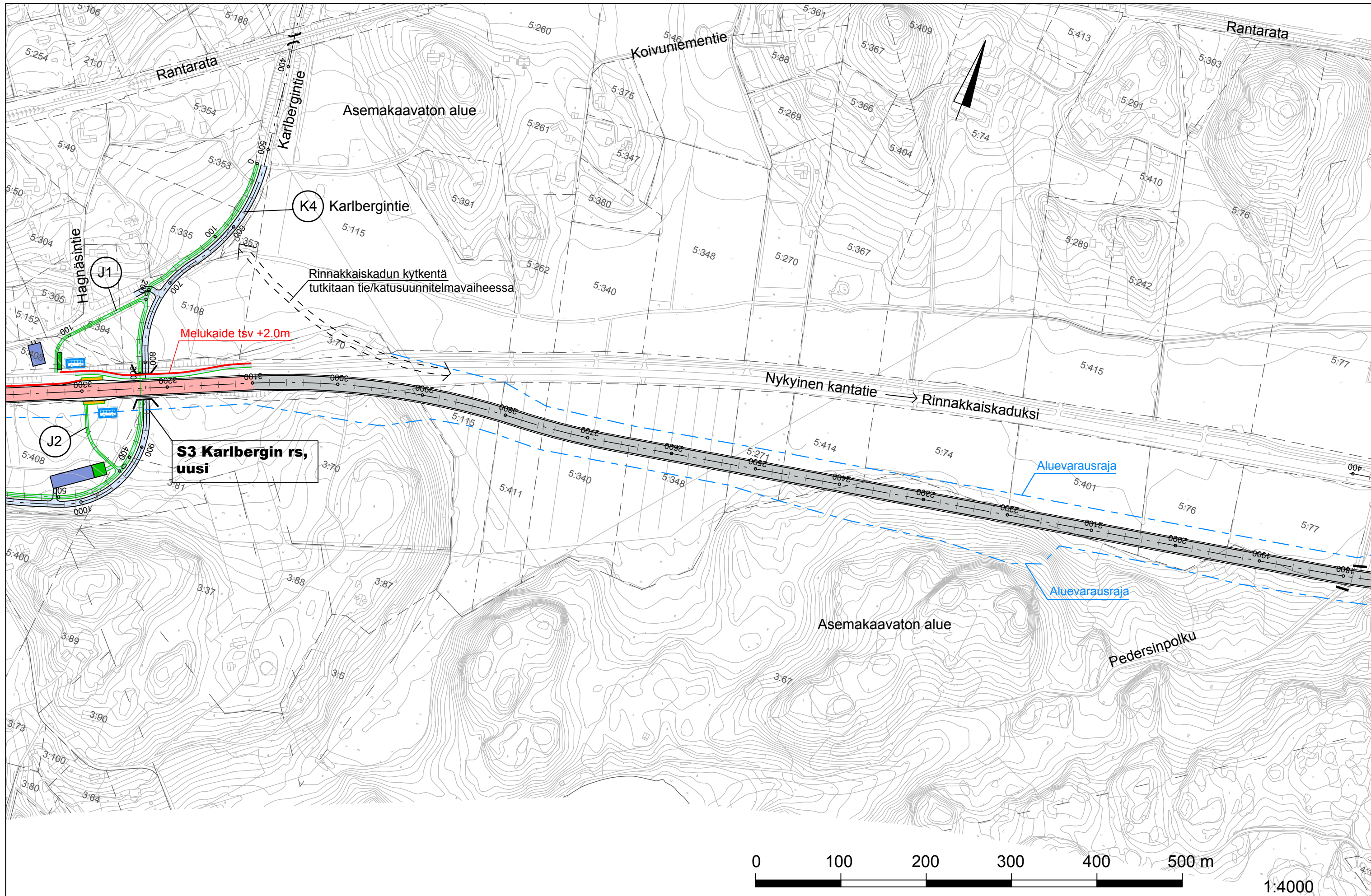
Ajoradan leventäminen kantatietä nelikaistaistettaessa

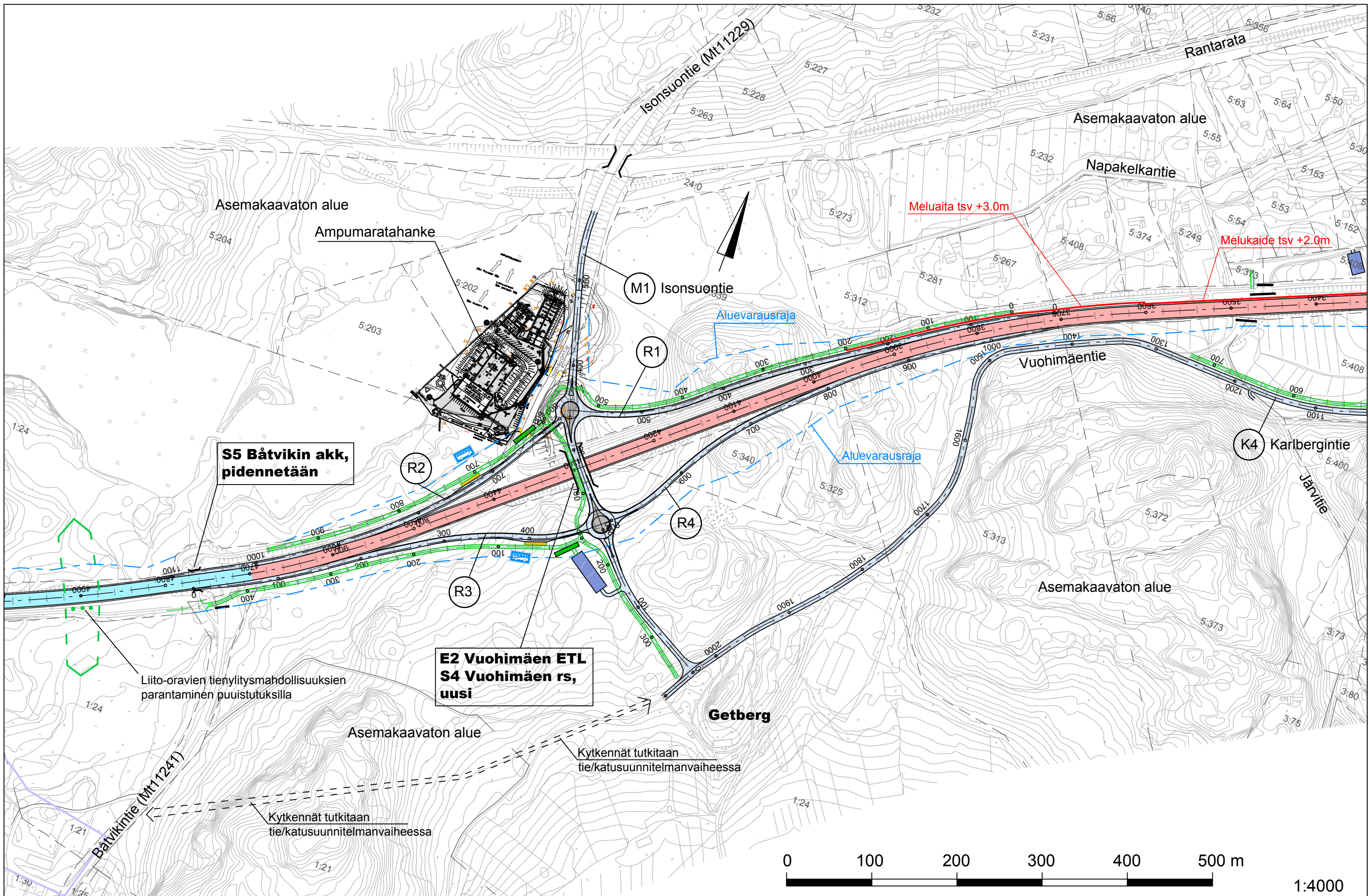
- =Pohjoispuolelle
- =Eteläpuolelle
- =Molemmille puolille/uusi linjaus

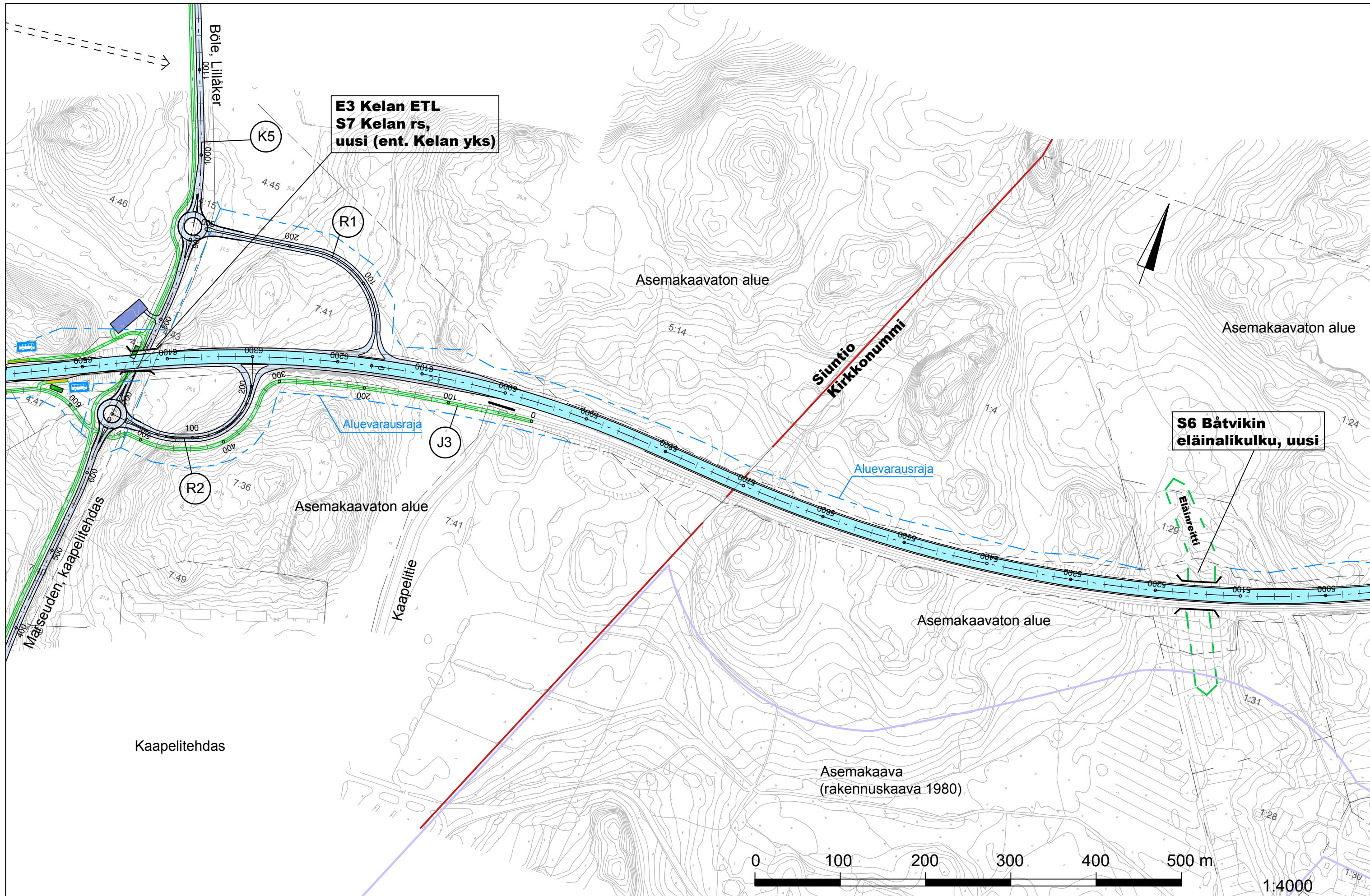
Alustavia ajatuksia liityntäpysäköintipaikoista, tutkitaan tarkemmin jatkosuunnittelussa

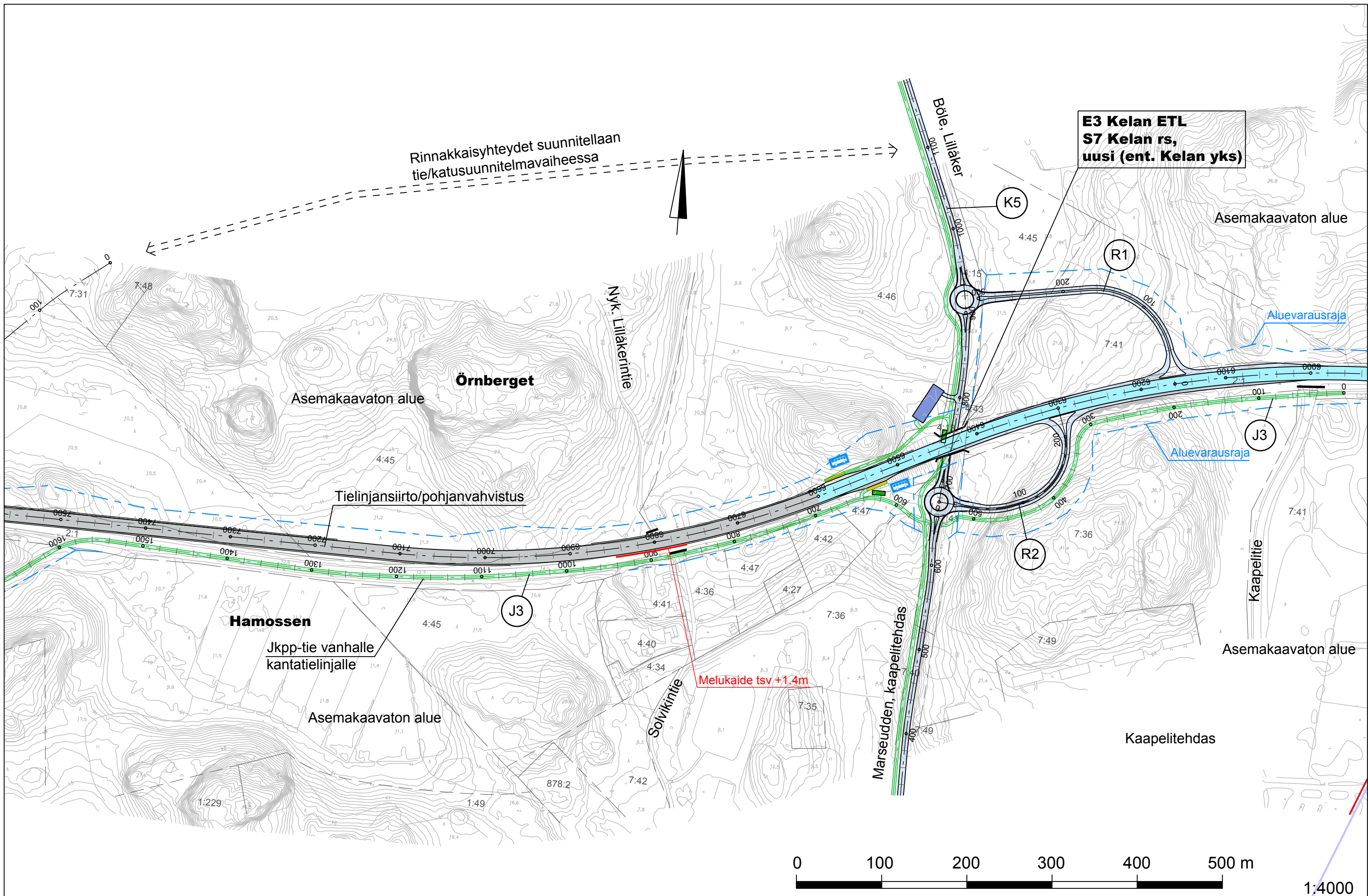
- =Autot
- =Pyörät











**E3 Kelan ETL  
S7 Kelan rs,  
uusi (ent. Kelan yks)**

Rinnakkaisyyhteudet suunnitellaan  
tie/katusuunnitelmavaiheessa

Asemakaavaton alue  
**Örnerget**

Asemakaavaton alue

Tielinjansiirto/pohjanvahvistus

Aluevarausraja

**Hamossen**

Jkpp-tie vanhalle  
kantatietinjalle

Asemakaavaton alue

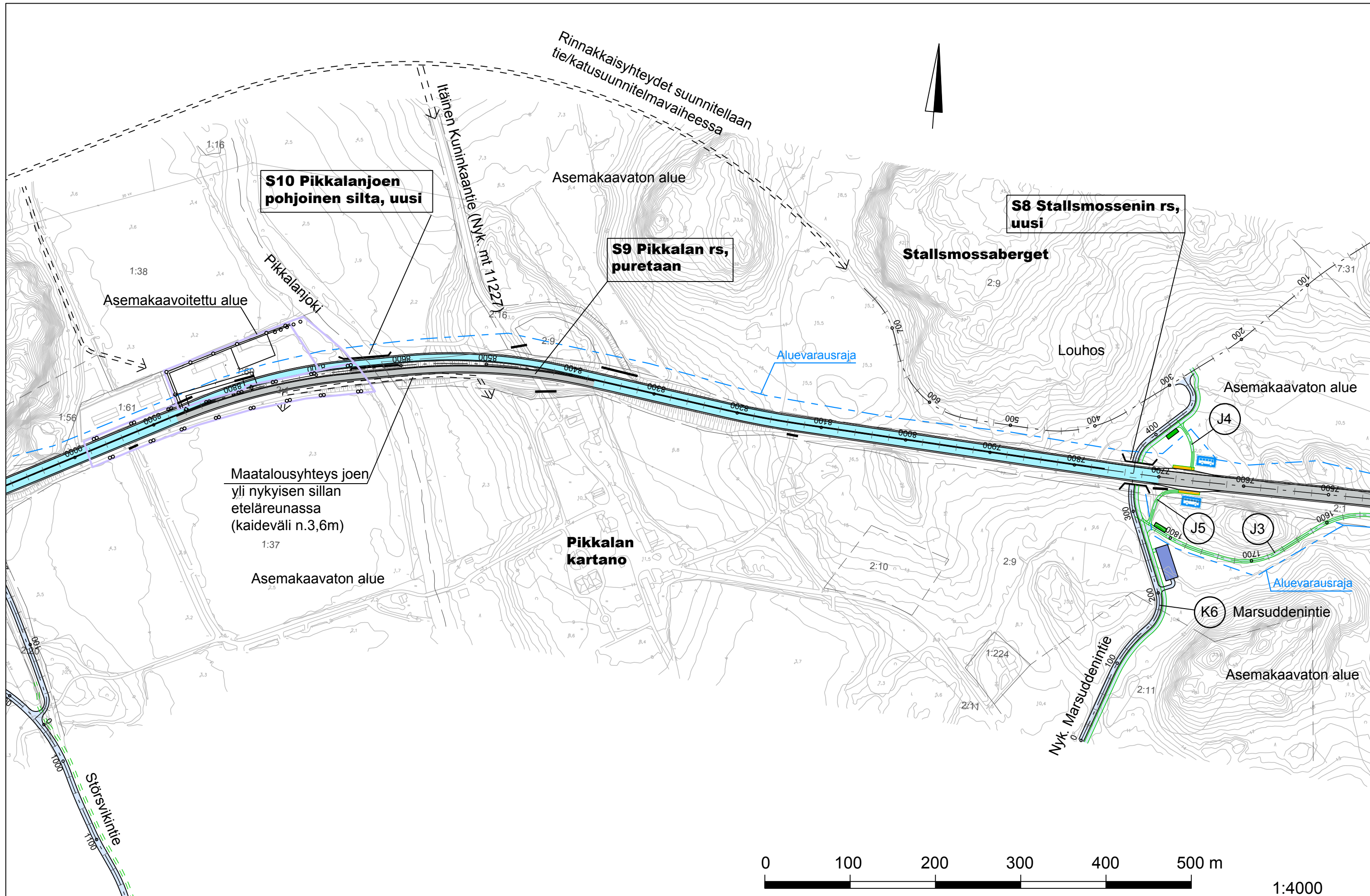
Asemakaavaton alue

Melukaide tsv +1.4m

Kaapelitehdas



1:4000

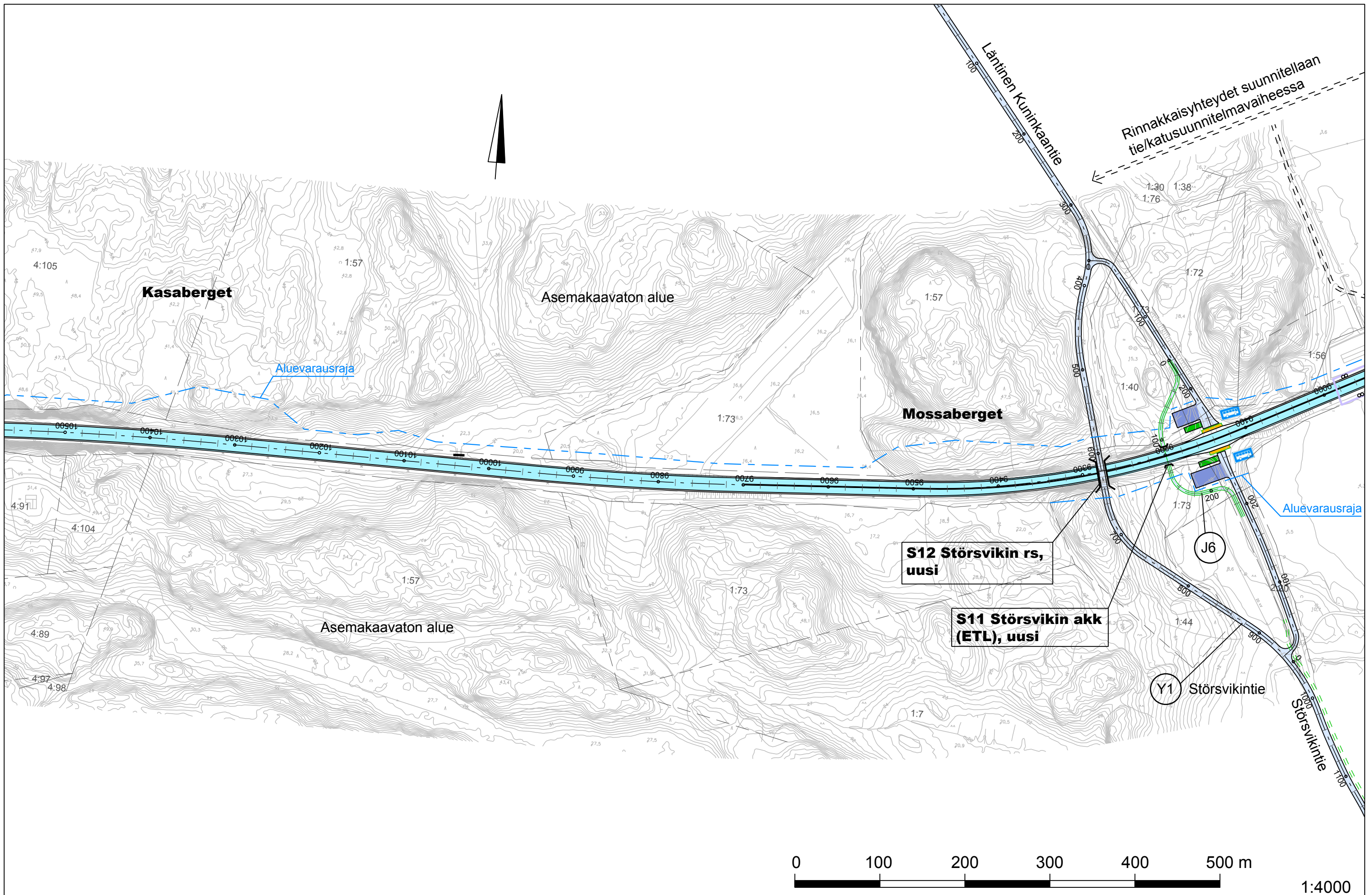


**S10 Pikkalanjoen pohjoinen silta, uusi**

**S9 Pikkalan rs, puretaan**

**S8 Stalls mossenin rs, uusi**

Maatalousyhteys joen yli nykyisen sillan eteläreunassa (kaideväli n.3,6m)



Rinnakkaisyyhteudet suunnitellaan tiekatusuunnitelmavaiheessa

**Kasaberget**

Asemakaavaton alue

**Mossaberget**

Aluevarausraja

Aluevarausraja

Asemakaavaton alue

**S12 Störsvikin rs, uusi**

**S11 Störsvikin akk (ETL), uusi**

J6

Y1 Störsvikintie

Läntinen Kuninkantie

Störsvikintie



1:4000

Varaukset pyörien liityntäpysäköinnille.  
Tarkennetaan jatkosuunnittelussa/kaavoituksessa,  
jolloin selvitetään myös autojen liityntäpysäköintijärjestelyt.

