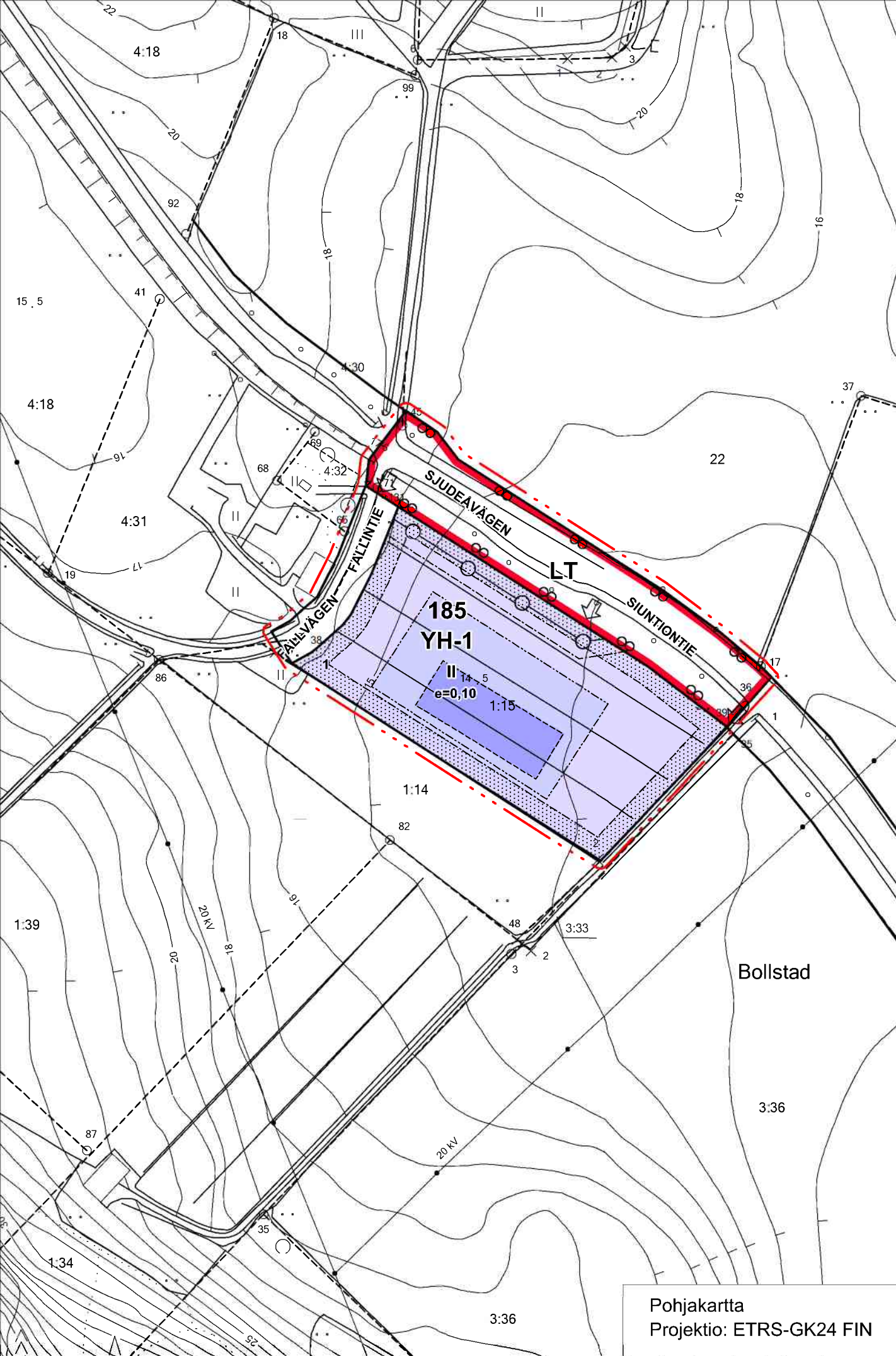


**TEKNLTK / TEKN 2.11.2017**  
**§ 136 Liite 2; osa 1 / Bilaga 2, del 1**



**ASEMAKAAVAMERKINNÄT JA -MÄÄRÄYKSET:**

Hallinto- ja virastorakennusten korttelialue paloasemaa varten.

Maantien alue.

3 m kaava-alueen rajan ulkopuolella oleva viiva.

Korttelin numero.

Ohjeellisen tontin/rakennuspaikan numero.

Kadun, tien, katuaukion, torin, puiston tai muun yleisen alueen nimi.

Roomalainen numero osoittaa rakennusten, rakennuksen tai sen osan suurimman sallitun kerrosluvun.

Tehokkuusluku eli kerrosalan suhde rakennuspaikan pinta-alaan.

Rakennusala.

Istutettava alueen osa.

Katu.

Johtoa varten varattu alueen osa.

Ajoneuvoliittymän likimääräinen sijainti.

Alue on tärkeää pohjavesialuetta. Kaikki jätevedet on johdettava tiiviin viemäriin kautta yleiseen viemärlaitokseen.

**DETALJPLANEKODIT JA BESTÄMMELSER:**

**YH-1**

Kvartersområde för förvaltningsbyggnader och ämbetshus, som är avsett för brandstationer.

**LT**

Område för landväg.

--- Linje 3 m utanför planområdets gräns.

**185**

Kvartersnummer.

**1**

Nummer på riktgivande tomt/byggnadsplats.

**FALLINTIE**

Namn på gata, väg, öppen plats, torg, park eller annat allmänt område.

**II**

Romersk siffra anger största tillåtna antalet våningar i byggnaderna, i byggnaden eller i en del därav.

**e=0,10**

Exploateringstal, dvs. förhållandet mellan våningsytan och byggnadsplatsens yta.

Byggnadsyta.

Del av område som skall planteras.

Gata.

För ledning reserverad del av område.

Ungefärligt läge för in- och utfart.

Området är viktigt grundvattensområde. Allt avloppsvatten bör ledas via ett tätt avlopp till det allmänna avloppsnätet och reningsverket.

**SIUNTIO**

**ASEMANSEUTU Paloasema ASEMKAAVA**

ASEMAKAAVALLA MUODOSTUU KORTTELI 185, LIKENNEALUETTA JA KATUALUETTA. MED DETALJPLAN BILDAS KVARTERET 185, TRAFIKOMRÅDET OCH GATUOMRÅDET.

Kaavaluonnos ollut nähtävänä (MRA 30 §) ...

Planutkastet har hållits till påseende (MBF 30 §) ...

Kaavaehdotus ollut nähtävänä (MRA 27 §) ...

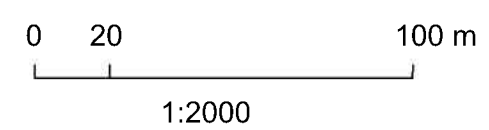
Förslaget av detaljplanen var framlagt till påseende (MBF 27 §) ...

Hyväksyttu valtuustossa/Godkänd av fullmäktige ...

Lainvoimainen/Laga kraft ...

**SJUNDEÅ**

**STATIONSOMRÅDE Brandstation DETALJPLAN**



Suunnittelija/Planerare

*Pertti Hartikainen*

Pertti Hartikainen dipl. ins.

Helsinki 20.10.2017  
Helsingfors 20.10.2017

**KARTTAAKO OY**  
Pakkamestarinkatu 3  
00520 Helsinki  
p. 09-1481943  
phartikainen@kolumbus.fi

Pohjakartta  
Projektio: ETRS-GK24 FIN