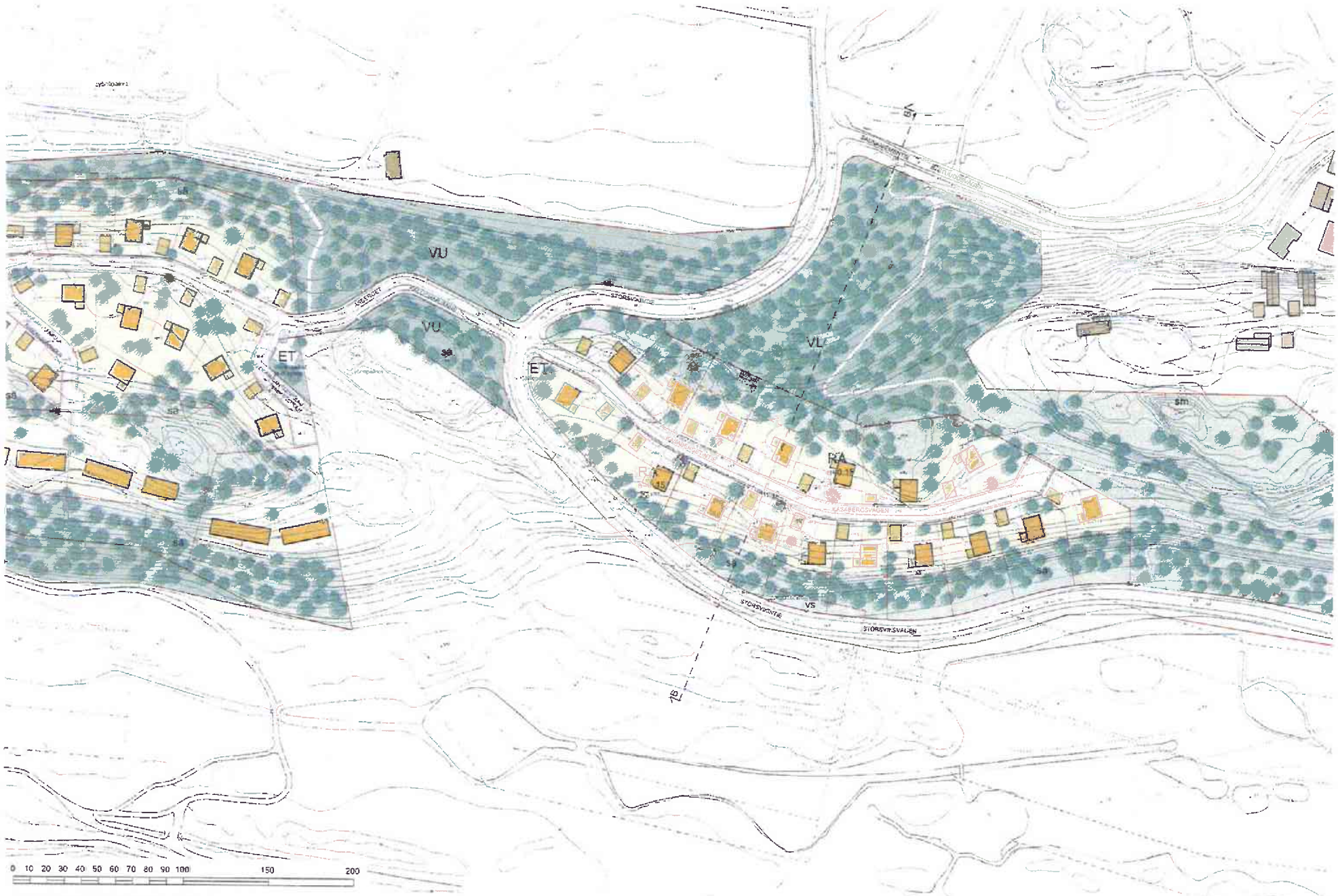


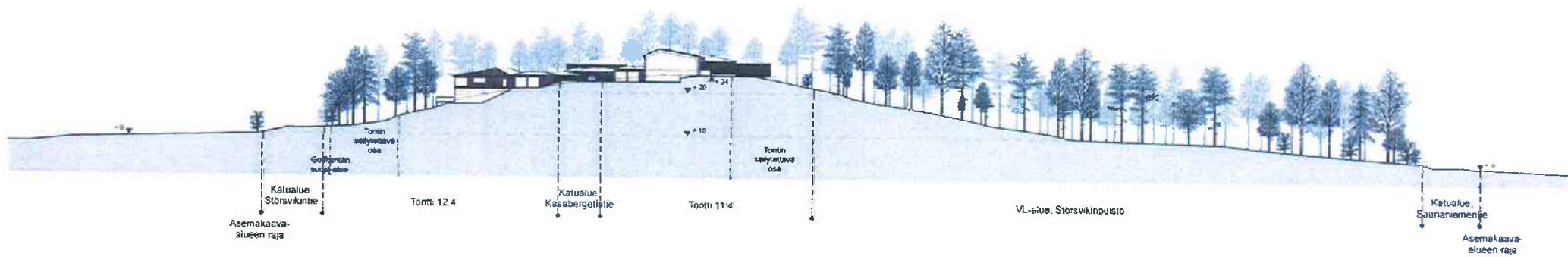
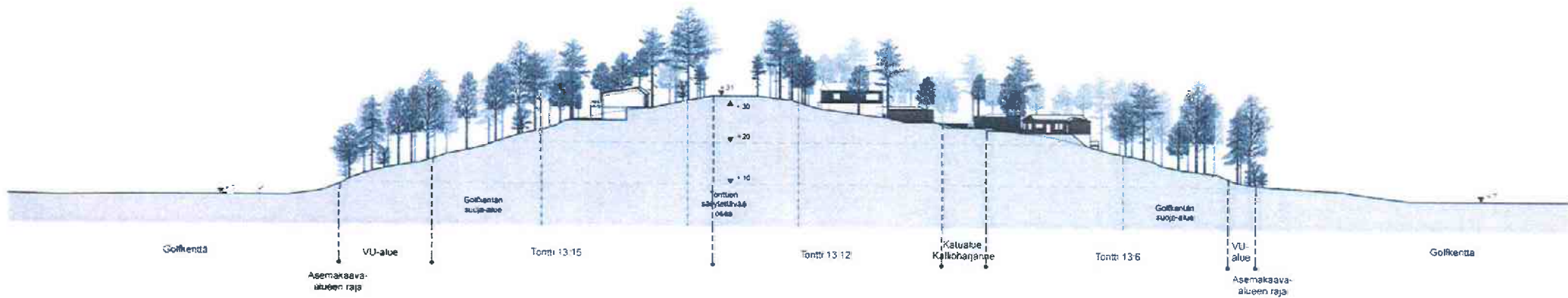
ARKKITEHTITOIMISTO PETRI ROUHIAINEN OY

689 KASABERGET, STORSVIK, SIUNTIO

HAVAINNEKUVA, LÄNSIOSA
1:2000, 28.1.2012







SIUNTIO
KASABERGET
ASEMAKAAVA 1:2000

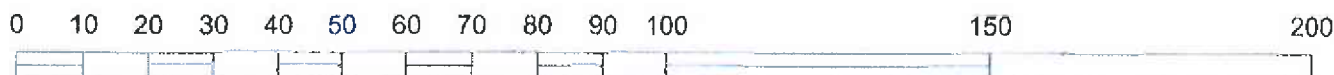
Asemakaavassa muodostuvat korttelit 11,
12 ja 13 sekä niihin rajoittuvat katu-,
virkistys- ja erityisalueet.

Mittakaava 1:2000

SJUNDEÅ
KASABERGET
DETALJPLAN 1:2000

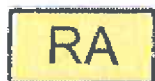
Detaljplanen omfattar kvarteren 11, 12
och 13 och till dem angränsande gatu-,
rekreation- och specialområde.

Skala 1:2000



ASEMAKAAVAMERKINNÄT JA
-MÄÄRÄYKSET

Loma-asuntojen korttelialue.



Yhdyskuntateknistä huoltoa palvelevien
rakennusten ja laitosten alue.



Lähivirkistysalue.



Urheilu- ja virkistyspalveluiden alue.



3 m kaava-alueen rajan ulkopuolella oleva
viiva.



Korttelin, korttelinosan ja alueen raja.



Osa-alueen raja.



Ohjeellinen osa-alueen raja.



Ohjeellinen tontin raja.



Korttelin numero.

13

Ohjeellinen tontin numero.

1

Kadun, tien, katuaukion, torin, puiston
tai muun yleisen alueen nimi.

KALLIOH

Tehokkuusluku eli kerrosalan suhde tontin
pinta-alaan.

e=0.15

Roomalainen numero osoittaa rakennus-
ten, rakennuksen tai sen suurimman osan
suurimman sallitun kerrosluvun.

II

Rakennusala.



DETALJPLANBETECKNINGAR OCH
-BESTÄMMELSER

Kvartersområde för sommarhus.

Område för byggnader och anläggningar
för samhällsteknisk försörjning.

Närrekreationsområde.

Idrotts- och rekreationstjänsternas område.

Linje 3 m utanför planområdets gräns.

Kvarters-, kvarterdels- områdesgräns.

Gräns för delområde.

Riktgivande gräns för delområde.

Riktgivande tomtgräns.

Kvartersnummer.

Nummer på riktgivande tomt.

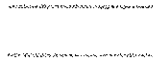
Namn på gata, väg, öppen plats, torg, park
eller annat allmänt område.

Exploateringstal, dvs. förhållandet med
våningsyta och tomtens yta.

Romersk siffra anger största tillåtna antalet
våningar i byggnaderna, i byggnaden eller
i en del därav.

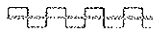
Byggnadsyta.

Katu.



Gata.

Katualueen rajan osa, jonka kohdalta ei saa järjestää ajoneuvoliittymää.



Del av gatuområdes gräns där in- och utfart är förbjuden.

Ohjeellinen ulkoilureitti.



Riktgivande friluftsled.

Merkintä osoittaa alueen, jolla alkuperäiskasvillisuus on mahdollisuuksien mukaan säilytettävä. Kasvien uudistaminen tulee tehdä alkuperäislajistoa suosien. Alueelle ei tule sijoittaa pysyviä rakenteita.



Beteckningen anger det område, på vilket ursprungsvegetationen i mån av möjlighet måste bevaras. Förnyandet av växterna måste göras så att de ursprungliga arterna favoriseras. Man skall inte placera permanenta konstruktioner på området.

Merkintä osoittaa alueen, joka on golfkentän suoja-alueita. Alueella alkuperäiskasvillisuus on mahdollisuuksien mukaan säilytettävä. Kasvien uudistaminen tulee tehdä alkuperäislajistoa suosien. Alueelle ei saa sijoittaa oleskelualueita tai pysyviä rakenteita.



Beteckningen anger det område, som är golfbanans skyddsområde. På området måste ursprungsvegetationen i mån av möjlighet bevaras. Förnyandet av växterna måste göras så att de ursprungliga arterna favoriseras. Man får inte placera vistelseområden eller permanenta konstruktioner på området.

Merkintä osoittaa alueen, jossa sijaitsee muinaismuistolain alainen kiinteä muinaisjäänös. Kohteen tarkka sijainti tulee tarkistaa maastossa ennen alueelle kohdistuvia hoitotoimenpiteitä.



Beteckningen anger ett område där det finns en fast forn lämning som är underställd fornminneslagen. Objektets exakta läge måste kontrolleras i terrängen före vårdåtgärder i området.

YLEISMÄÄRÄYKSET:

Asemakaavan toteuttamisjärjestys:

Kortteleiden rakentamisjärjestys on toteutettava niin, että alueella tulee olla toimiva kunnallistekniikka toteuttamisvaiheessa.

Autopaikkojen vähimmäismäärä:

RA-korttelialueilla on varattava 2 ap / loma-asunto.

RA-korttelialueet:

Rakennusten julkisivujen värit tulee olla hillitty ja maisemaan soveltuva. Julkisivujen pääjulkisivumateriaalina on käytettävä puuverhousta. Puujulkisivujen pääasiallisen julkisivuväri tulee olla tummanharmaa. Julkisivut voivat olla osittain rapattuja, erityisesti osittain rinteeseen upotettujen kerrosten osalla. Rapattujen julkisivuosien väriä tulee

ALLMÄNNA BESTÄMMELSER:

Godkännande av detaljplanen:

Kvarterens byggordning måste genomföras så att området har en fungerande kommunalteknik i genomförandeskedet.

Bilplatsernas minimiantal:

För RA-kvartersområdena måste 2 bp / sommarhus reserveras.

RA-kvartersområdena:

Färgsättningen på fasaderna måste vara diskret och passa ihop med landskapet. Det huvudsakliga materialet på fasaderna skall vara träbeklädnad. Träfasadernas huvudsakliga fasadfärg måste vara mörkgrå. Fasaderna kan vara delvis putsade, i synnerhet vad gäller de våningar som byggts in i slutningen. De putsade fasadpartierna ska vara vita eller ljusgråa.

olla valkoinen tai vaaleanharmaa. Julkisivudetaljien (ikkunoiden karmit ja puitteet, räystäslaudat, pilarit, syöksytorvet yms.) väriytyksen tulee olla valkoinen. Rakennusten kattojen katemateriaalin tulee olla kattotiiltä tai peltiä ja sen tulee olla sävyiltään tummanharmaa.

Pysäköintikatokset on mahdollista toteuttaa kahden tontin yhteisenä tonttien rajalle tai ne voivat olla kytkettynä aita-rakennelmalla. Vaihtoehtoisesti kahdella tontilla voi olla myös yhteinen tonttiajo.

RA-korttelialueiden valaistus tulee toteuttaa matalilla tummanharmailla valaisinpylväillä tai rakennuksiin ja rakennelmiin kiinnitetyillä valaisimilla.

Rakennukset tulee pyrkiä suuntaamaan mahdollisimman hyvin ilmansuuntiin nähdessä ottaen huomioon maastonmuodot, naapuritontit ja -rakennukset, kasvillisuus sekä energiatehokkuus. Rakennukset tulee toteuttaa energiatehokkaasti huomioiden lämmöneristävyydestä annetut määräykset.

ET-alueet:

Alueilla sijaitsevat kortteleiden yhteiset jätehuolto- ja kierrätystilat. Alueille on mahdollista toteuttaa vieraspysäköintipaikkoja. ET-alueille tulee istuttaa jätehuoltotiloja ja -rakenteita suojaavia ja maisemoivia istutuksia, jotka eivät saa peittää näkymiä risteysalueella.

Fasaddetaljerna (fönsterkarmar och -bågar, vindskivor, pelare, stuprör m.m.) ska vara vita. Beläggningsmaterialet för hustak ska vara takpannor eller plåt, och det skall vara mörkgrått.

Det är möjligt att bygga skärmtaksgarage så att de är gemensamma för två tomter eller de kan vara kopplade med en stängselkonstruktion. Alternativt kan två tomter ha en gemensam infart.

Belysningen av RA-kvartersområden bör genomföras med låga mörkgråa belysningstolpar eller med armaturer som fästs på byggnader eller konstruktioner.

Byggnaderna bör riktas så bra som möjligt i förhållande till väderstrecken med beaktande av terrängformerna, grann-tomtarna och -byggnaderna, vegetationen och energieffektiviteten. Byggnaderna bör genomföras energieffektivt med beaktande av bestämmelserna om värmeisolering.

ET-områdena:

På dessa områden finns kvarterens gemensamma avfallshanteringsutrymmen. Det är också möjligt att placera gäst-parkeringsplatser på områdena. På ET-områdena bör anläggas planteringar som skyddar och får avfallshanteringsutrymmen och -konstruktioner att smälta in i landskapet men som inte får försämra sikten i korsningsområden.

Tekn.lautakunta/Tekn.nämnden		XX.X.2012
Tekn.lautakunta/Tekn.nämnden		7.6.2011
SIUNTION KUNTA SJUNDEÅ KOMMUN		TEKNINEN TOIMISTO TEKNISKA KANSLIET
KASABERGET		XX.X.2012
Asomakaava Detaljplan		1:2000
STö ja PVe		
ARKITEHTIILINEN MIIMIKKO PEIKERIN OJABARIN OY Aluekaupunki, OJABARIN OY -talonkatu Pöytä 0353 (0)9 251 3030 fax 0353 (0)9 251 3035 Business ID 04377347 www.arkitehtien.fi		Markku Kärkkäinen Arkkitehti