



## YLEISTIEDOT

### RAKENNUSKOHDE

### Puukerrostalo, konsepti

#### RAKENNUSKOHTEEN NIMI:

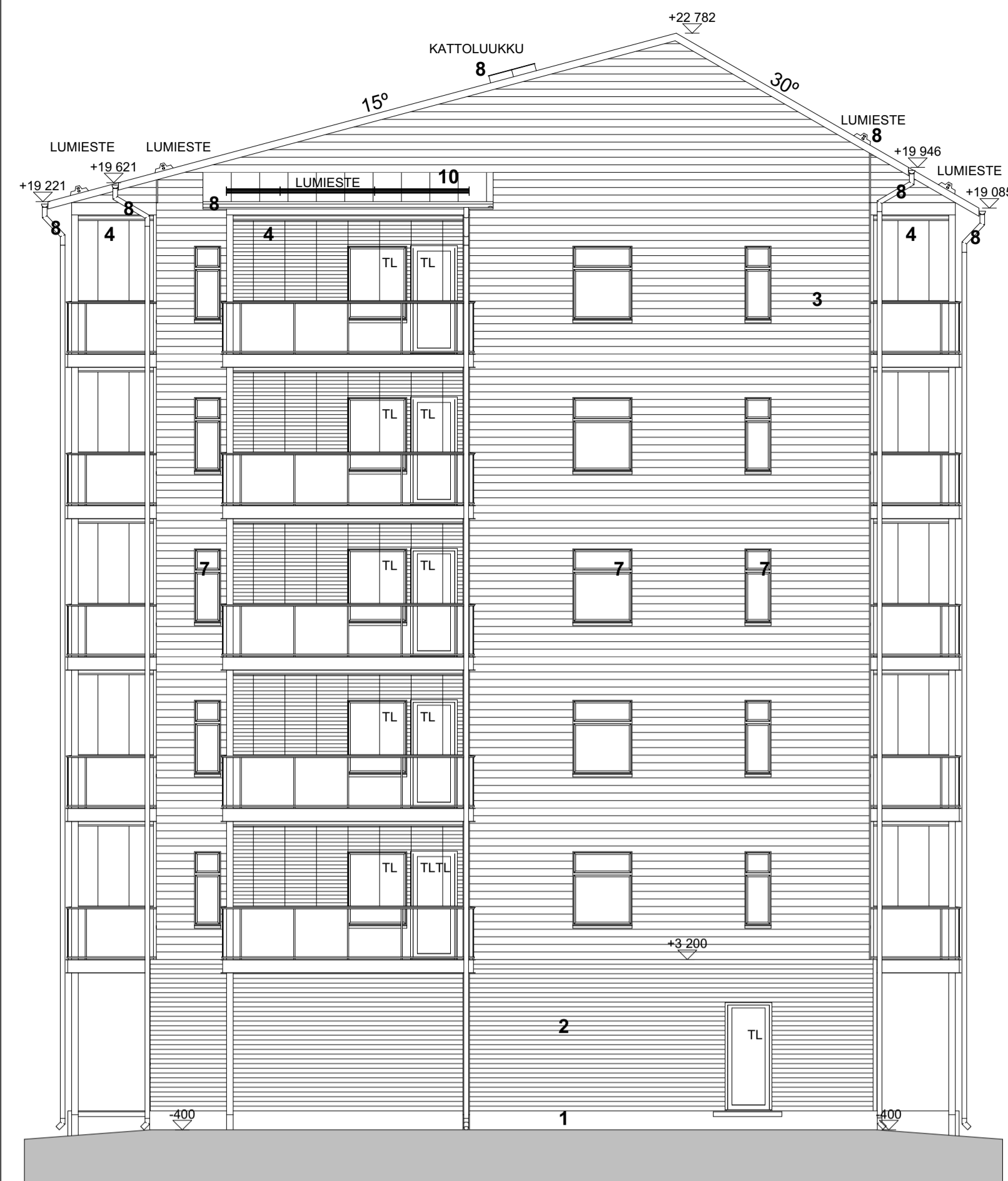
Puukerrostalo

#### KUVAUS KOHTEESTA:

Uudisrakennus on 6-kerroksinen puuelementtirakenteinen asuinkerrostalo. Asuntoja on 30 kpl ja asuntotyyppijakauma on seuraava: yksiöt 33 %, kaksiot 33 % ja kolmiot 33 %. Huoneistoalat ovat seuraavat: pienet yksiöt 26,0 m<sup>2</sup>, isot yksiöt 35,0 m<sup>2</sup>, kaksiot 52,5 m<sup>2</sup> ja kolmiot 69,6 m<sup>2</sup>. Kaikissa asunnoissa on parveke ja samanlainen kylpyhuone, joka voidaan tarvittaessa toteuttaa elementtiratkaisuna. Kaksiot ovat toistensa peilikuvia ja niiden pohjaratkaisu on joustava. Parveke voidaan sijoittaa rakennuksen pätyyn (avautuu keittiöön) tai pitkälle sivulle (avautuu olohuoneeseen. Eri versiot on esitetty ARK-pohjapiirustuksessa (2. krs eli peruskerros).

Kolmiot ovat toistensa peilikuvia ja niiden pohjaratkaisu on joustava. Huoneisto voidaan toteuttaa saunallisena tai ilman siten, että kylpyhuone pysyy kuitenkin samanlaisena. Eri versiot on esitetty ARK-pohjapiirustuksessa (2. krs eli peruskerros). Asunnot sijaitsevat 2.–6. kerroksessa. 1. kerroksessa sijaitsevat kaikki yhteistilat, tekniset tilat ja väestönsuoja. Väestönsuoja on mitoitettu rakennusoikeuskerrosalan mukaisesti ja sen varsinaisen suojatilan pinta-ala on 44,9 m<sup>2</sup>. Väestönsuoja toimii normaaliaikana ulkoiluvälinevarastona (UVV) ja talovarastona. Varastotilojen mitoitukset noudattaa Top Ten -määräyksiä. Teknisten tilojen arvioitu yhteispinta-ala on 28 m<sup>2</sup>. Talopesulaosasto kaksine kuivaushuoneineen on 38 m<sup>2</sup>. Yhteistiloina toteutetaan lisäksi kerhohuone ja talosaunaosasto yht. 50 m<sup>2</sup>. Suunnitelmassa varaudutaan Smartpost-palvelun toteuttamiseen. Polkupyöriä ja ulkoiluvälineitä varten on suunniteltu pesupaikka. Hormit on esitetty ohjeellisina tilavarauksina ARK-pohjapiirustuksissa. Ilmanvaihto on koneellinen, huoneistokohtainen ja varustettu lämmöntalteenotolla. IV-laite on sijoitettu asuntojen kylpyhuoneisiin (LTO) pyykkikaapin (PK) yläpuolelle. Ilmanvaihdon reititys ulkoseinille on esitetty ohjeellisesti 2D-informaationa ARK-pohjapiirustuksissa.

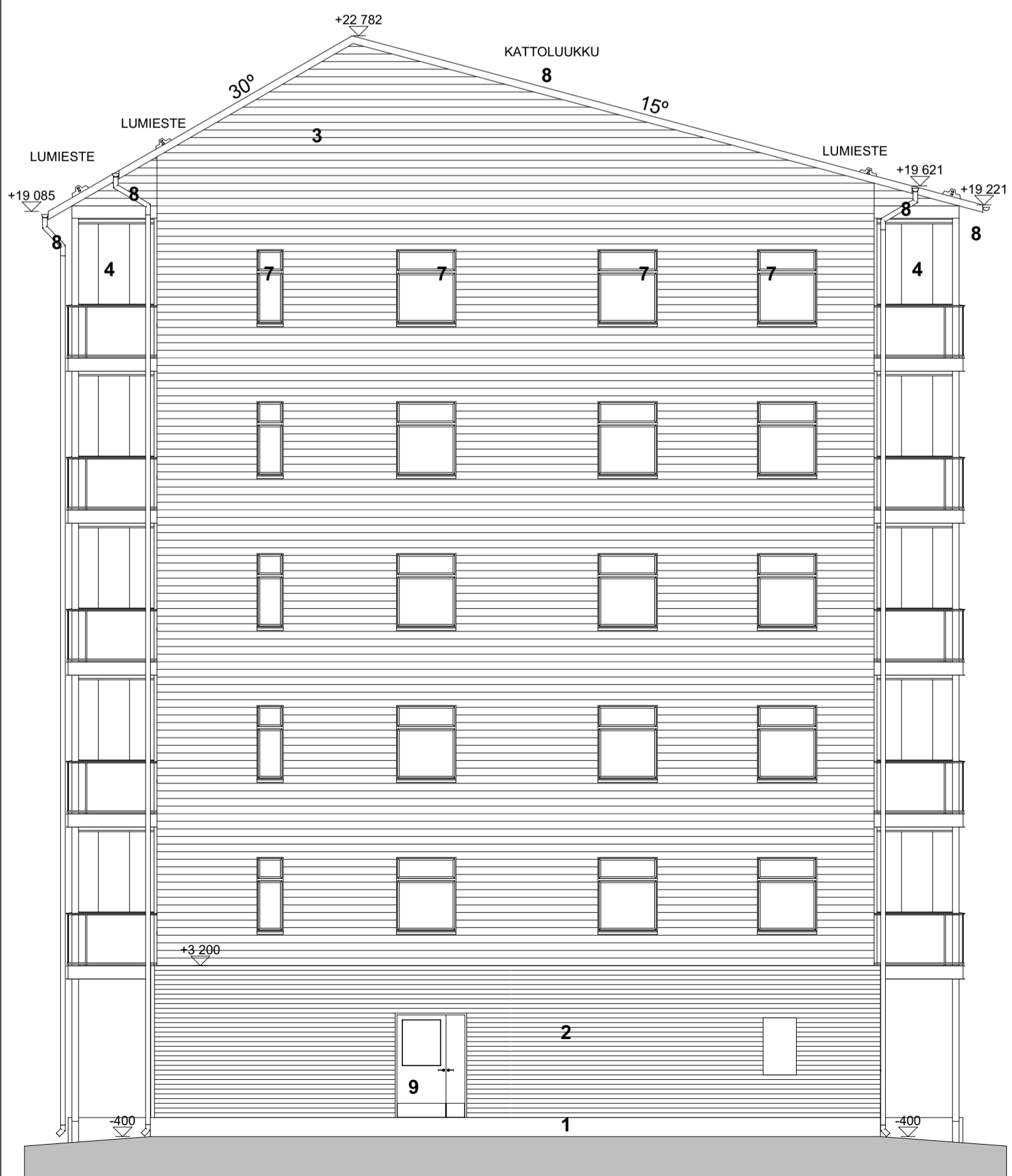
Ulkorakennuksia ei ole.  
Paloluokka P2



ETELÄÄN



ITÄÄN



POHJOISEEN



LÄNTEEN

JULKISIVUMATERIAALIT:

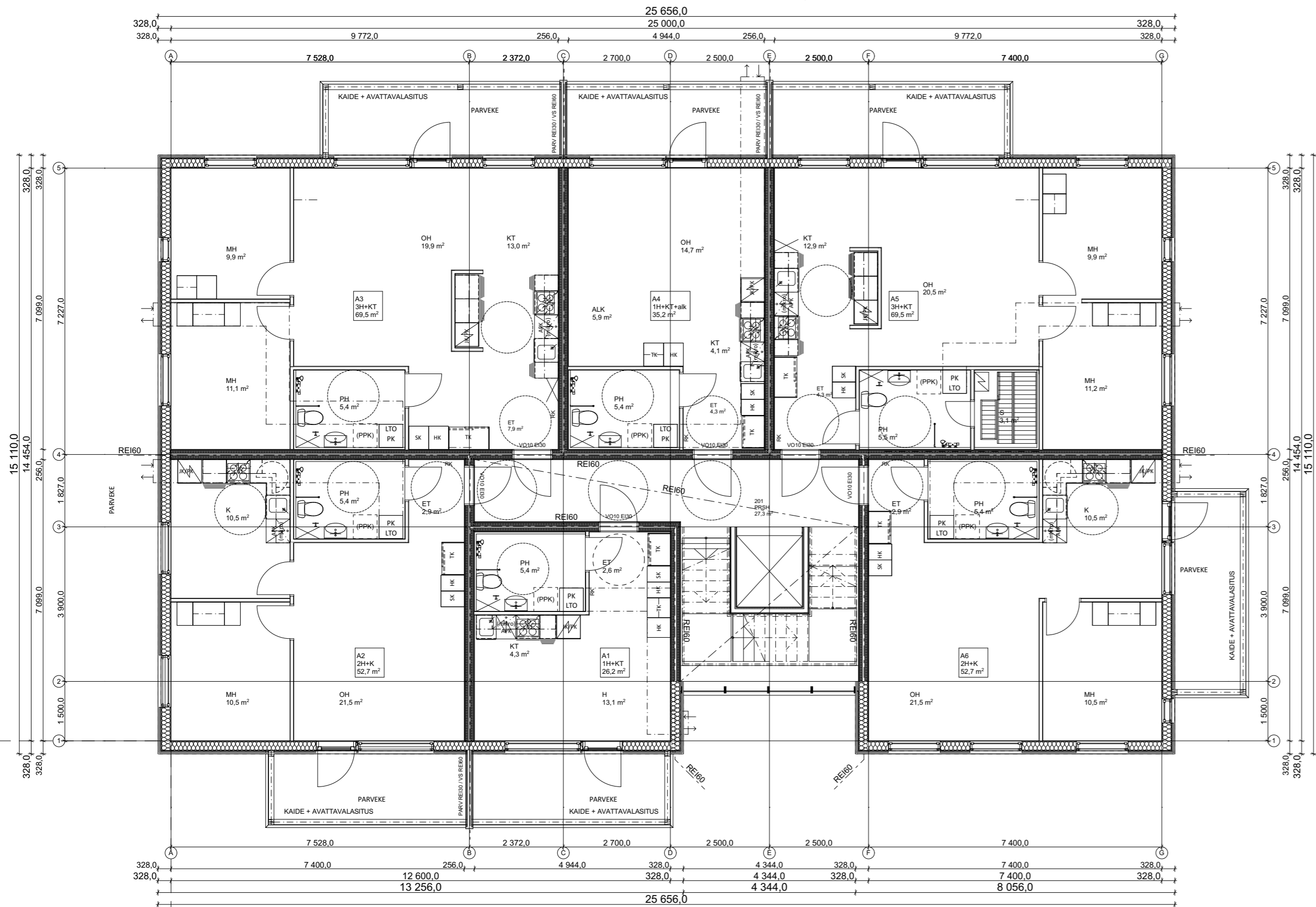
- 1 Perustus, betoni, hammaa
- 2 Betonielemehti, uritettu k100, maalattu, hammaa
- 3 Vaakapaneeli, puu
- 4 Vaakapaneeli, vaaka- ja pystypaneelien vuorottelu, muu verhoilumateriaali
- 5 Parvekekaidejärjestelmä, kirkas lasi ja maalatut metalliosat
- 6 Avattava lasitus (kirkas)
- 7 Ikkunapuitteet, ovet, maalattu
- 8 Pellitykset, vesikattotarvikkeet, vedenpoistojärjestelmä, pinnoitettu teräs
- 9 Ovet, maalattu teräs, lasiaukko
- 10 Vesikatko, pystysaumapeltikate, pinnoitettu teräs

YLEISSUUNNITELMA 15.10.2021

Revisio	Muutos	Muuttaja	Julkaisupäivä

Kaupunginosa/Kylä	Korttel/Tila	Toent/Rno	Viranomaisen merkintöjä varten		
Lupatunnus	Pysyvä rakennuspaikatunnus				
Rakennuslupapöytä	Päiväkirja		Julkaisu nro 25		
Rakennuskohde	Puu-kerrostalokonsepti		Mittakaava 1:100		
			Työnumero	Piirustustunnus	Muutos
			0000	10	
Piirittänyt	Tarkastanut	Suunnitteluala		Päiväys	
Vastuullinen suunnittelija		ARK			





## YLEISSUUNNITELMA 15.10.2021

Revisio	Muutos	Muuttaja	Julkaisupäivä

Kaupunginosa/Kylä	Kortteli/Tila	Tontti/Rno	Viranomaisen merkintöjä varten	
Lupatunnus	Pysyvä rakennuspaikatunnus			
Rakennustoimenpide	Piirustuslaji	ARK-pääpiirustukset	Juokseva nro	20
Rakennuskohde	Piirustuksen sisältö	2-kerros	Mittakaava	1:100
	Työnumero	Piirustustunnus	Muutos	
	0000	3		
Piirtänyt	Tarkastanut	Suunnitteluala	Päiväys	
Vastuullinen suunnittelija	ARK			

POHJAPIIRUSTUS 2.-6. KRS (PERUSKERROS)

38

24,2

79

80

## KAURAMÄKI

## PINTA-ALALASKELMAT

HUONEISTOALA (hum<sup>2</sup>) (VARIAATIO B)

tyyppi	ala	kpl	yht.
1H+KT	25,5	5	127,5
1H+KT	35,0	4	140,0
2H+K	52,5	10	525,0
3H+KT/K	69,0	4	276,0
3H+KT/K+S/VH	69,0	5	345,0
4-5H+KT/K+S/VH	104,0	1	104,0

## HUONEISTOALA (netto)

Yht. 1517,5 hum<sup>2</sup>

## ASUNTOLUKUMÄÄRÄ

Yhteensä 30 asuntoa  
Keskipinta-ala 50,6 hum<sup>2</sup>

## KERROSALA

Kerrosalalaskelmat ks. toipen-  
kortiston pinta-alaalulukko 115 08  
lupa-asiakirjojen liite

Rakennusoikeudellinen kerrosala:

1.- 6. krs 1890 m<sup>2</sup>yht. 1890 m<sup>2</sup>Rakennusoikeus tontilla on 1900 m<sup>2</sup>,  
josta jää käyttämättä 10,0 m<sup>2</sup>

Kerrosala:

1.- 6. kerros 2298 m<sup>2</sup>Yht. 2298 m<sup>2</sup>

Tilavuus

7436 m<sup>3</sup>Kokonaisala kerrokset 1. - 6. 2298 m<sup>2</sup>yht. 2298 m<sup>2</sup>

## VÄESTÖNSUOJA VSS-S1

## Varsinainen suojatilatilava:

Rakennusoikeuden mukainen kerrosala 2250 kem<sup>2</sup> x 0,02 = 45 m<sup>2</sup>  
VSS-S1-tilan kerrosala 57,5 kem<sup>2</sup> ei mitoiteta väestönsuojaa, jolloin  
2192,5 kem<sup>2</sup> = 43,85 m<sup>2</sup>

## Tarvittava kokonaisala minimissään:

44,0 m<sup>2</sup> + 1,5 m<sup>2</sup> (1 kpl IVL-1/45) + 2,5 m<sup>2</sup> (sulkelulta) = 48,0 m<sup>2</sup>

## Toteutettava kokonaisala:

Yhteensä 48,9 m<sup>2</sup>

## AUTOPAIKKALASKELMA

Autopaikat alueella kaavan mukaan

## POLKUPYÖRÄPAIKKALASKELMA

Polkupyöräpaikat tontilla kaavan mukaan

## YLEISSUUNNITELMA 15.10.2021

Revisio	Muutos	Muuttaja	Julkaisupäivä

Kaupunginosa/Kylä	Kortteli/Tila	Tontti/Rno	Viranomaisen merkintöjä varten
Lupatunnus			Pysyvä rakennuspaikkatunnus
Rakennustoimenpide			Piirustuslaji ARK-pääpiirustukset
Rakennuskohde			Piirustuksen sisältö Asemapiirustus
			Mittakaava 1:200
			Työnumero
			Piirustustunnus
			Muutos
			0000
			1
Piirtänyt	Tarkastanut	Suunnitteluala	Päiväys
Vastuullinen suunnittelija		ARK	